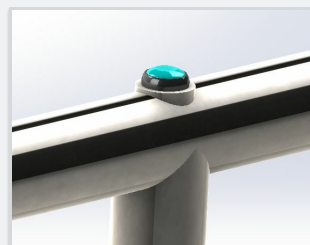
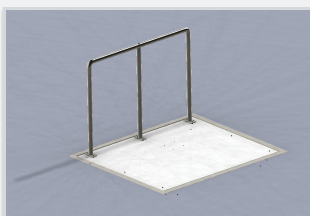


Wäge-System mit Geländer

- ▶ Eichfähig Klasse III
- ▶ Wägebrücke aus Edelstahl rostfrei 1.4301
- ▶ Mit Drucker und kundenspezifischer Druckbildgestaltung
- ▶ Lastannahme entsprechend DIN 8119-4, Regellast 3
- ▶ Geeignet zum bodenebenen Einbau oder zum freien Aufstellen



Eigenschaften

Bodenwaage zur Verwiegung von Menschen, z.B. in einem Altenheim. Mit Geländer damit sich Alte oder Kranke abstützen können. Das Geländer kann sowohl fest verschraubt als auch steckbar bestellt werden. Für beide Geländer-Varianten gibt es außerdem die Option einen Taster im Geländer zu integrieren mit dem ein Datensatz/Druckvorgang ausgelöst wird.

- ▶ Eichfähig Klasse III
- ▶ Wägebrücke aus Edelstahl rostfrei 1.4301
- ▶ Verschraubte Brückenplatte
- ▶ Wägezellen aus rostfreiem Stahl
- ▶ Schutzart IP 68
- ▶ Lastannahme entsprechend DIN 8119-4, Regellast 3
- ▶ Hohe Überlastsicherung und wartungsfreie Konstruktion
- ▶ Geeignet zum bodenebenen Einbau oder zum freien Aufstellen
- ▶ Messkabellänge 6 m (andere Kabellängen auf Anfrage)
- ▶ Optional mit Steckverbindung zum Terminal
- ▶ Mit allen eichfähigen Soehnle Professional Terminals kombinierbar
- ▶ In Sondermaßen erhältlich
- ▶ Mit Drucker und kundenspezifischer Druckbildgestaltung