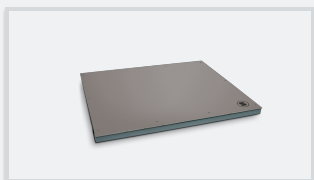


# Bodenwaage

7783

- ▶ Wägebrücke aus lackiertem Stahl
- ▶ Verschraubte Brückenplatte
- ▶ Lastannahme entsprechend DIN 8119-4, Regellast 2
- ▶ Geeignet zum bodenebenen Einbau oder zum freien Aufstellen
- ▶ Inklusive Terminal 3025 im Edelstahlgehäuse



## Eigenschaften

---

**Für den täglichen Einsatz in allen Anwendungsbereichen. Damit schwere Lasten schnell und effizient verwogen werden können.**

- ▶ Eigenschaften  
Wägebrücke 2823
- ▶ Eichfähig Klasse III
- ▶ Wägebrücke aus lackiertem Stahl
- ▶ Verschraubte Brückenplatte
- ▶ Wägezelle aus vernickeltem Stahl, Schutzart IP 67
- ▶ Anschlusskasten aus rostfreiem Stahl, Schutzart IP 65
- ▶ Lastannahme entsprechend DIN 8119-4, Regellast 2
- ▶ Geeignet zum bodenebenen Einbau oder zum freien Aufstellen
- ▶ Messkabellänge 6 m (andere Kabellängen auf Anfrage)
- ▶ Optional mit Steckverbindung zum Terminal
- ▶ Mit allen eichfähigen Soehnle Professional Terminals kombinierbar

### Terminals

- ▶ Kompaktes Gehäuse aus Edelstahl 1.4301, Schutzart IP 67
- ▶ Integriertes Netzteil 100-240 V, 50 / 60 Hz
- ▶ Optional: Wand-/Stativhalter 2503.30.007, Tischhalter 2503.30.004  
Zubehör Terminal 3010 und 3025 siehe Seite 97 - 99

### Terminal 3025.01.001

- ▶ Gut ablesbares 3,5" TFT Farbdisplay (QVGA 320 x 240 Pixel)
- ▶ Einstellbare Hintergrundfarbe, dimmbar
- ▶ Kontrollfunktion als Ampel
- ▶ Ziffernhöhe 11 mm
- ▶ Komfortable Bedienung über Folientastatur mit 10er Tastatur für alphanumerische Tasteneingabe, z.B. Tarahand
- ▶ 5 Anwenderprogramme: Wiegen und Trieren, Summieren und Kommissionieren, Zählen und Stückkontrolle, Kontrollieren, Dynamisches Schalten
- ▶ 4 Organisationsdatenspeicher z.B. für Artikel-, Kunden- oder Lieferscheinr.
- ▶ Barcodemanagement mit Filterung und Multiscanfunktio
- ▶ RS232-Schnittstelle serienmäßig
- ▶ Intern vorbereitet zum Anschluss USB, Ethernet-Schnittstelle und zwei weitere serielle Steckplätze


## Produkte

Bestellnummer	Konf.bew.	Zifferschnitt	Tragfähigkeit	Höchstlast	Ausführung	
Ausführung		g	kg	kg		
<b>7783.22.001</b> Bodenwaage	Ja	100   200	3500	300   600	Mit Terminal 3025.01.001	
<b>7783.23.001</b> Bodenwaage	Ja	200   500	3500	600   1500	Mit Terminal 3025.01.001	1500 x 1250
<b>7783.24.001</b> Bodenwaage	Ja	500   1000	3500	1500   3000	Mit Terminal 3025.01.001	1500 x 1250

## Zubehör

Bestellnummer	Beschreibung
Ausführung	
<b>2510.24.001</b>	Montagesatz, zur Fixierung bei aufgestellter Variante (2 Sätze pro Wägebrücke notwendig) (je 2 Fußplatten, Schrauben, Dübel und Scheiben, alle Plattformgrößen, bis 3.500 kg Tragfähigkeit)
<b>2510.24.011</b>	Montagesatz, zur Fixierung bei aufgestellter Variante (2 Sätze pro Wägebrücke notwendig) (je 2 Fußplatten, Schrauben, Dübel und Scheiben, Plattform 2.000 x 1.500 mm, 7.500 kg Tragfähigkeit)
<b>2501.25.001</b>	Montageeinbaurahmen, lackiert, für Plattform 1.000 x 800 mm, für Tragfähigkeit 1,5 t
<b>2501.25.002</b>	Montageeinbaurahmen, lackiert, für Plattform 1.250 x 1.000 mm, für Tragfähigkeit 3,5 t
<b>2501.25.003</b>	Montageeinbaurahmen, lackiert, für Plattform 1.500 x 1.250 mm, für Tragfähigkeit 3,5 t
<b>2501.25.004</b>	Montageeinbaurahmen, lackiert, für Plattform 1.500 x 1.500 mm, für Tragfähigkeit 3,5 t
<b>2501.25.005</b>	Montageeinbaurahmen, lackiert, für Plattform 2.000 x 1.500 mm, für Tragfähigkeit 3,5 t
<b>2501.25.008</b>	Montageeinbaurahmen, lackiert, für Plattform 2.000 x 1.500 x 130 mm, für Tragfähigkeit 7,5 t
<b>2501.05.001</b>	Montageeinbaurahmen, Edelstahl rostfrei 1.4301, für Plattform 1.000 x 800 mm, für Tragfähigkeit 1,5 t
<b>2501.05.002</b>	Montageeinbaurahmen, Edelstahl rostfrei 1.4301, für Plattform 1.250 x 1.000 mm, für Tragfähigkeit 3,5 t
<b>2501.05.003</b>	Montageeinbaurahmen, Edelstahl rostfrei 1.4301, für Plattform 1.500 x 1.250 mm, für Tragfähigkeit 3,5 t
<b>2501.05.004</b>	Montageeinbaurahmen, Edelstahl rostfrei 1.4301, für Plattform 1.500 x 1.500 mm, für Tragfähigkeit 3,5 t
<b>2501.05.005</b>	Montageeinbaurahmen, Edelstahl rostfrei 1.4301, für Plattform 2.000 x 1.500 mm, für Tragfähigkeit 3,5 t
<b>2501.05.011</b>	Montageeinbaurahmen, Edelstahl rostfrei 1.4301, für Plattform 2.000 x 1.500 x 130 mm, für Tragfähigkeit 7,5 t
<b>2505.05.001</b>	Auffahrrampe glatt 1.000 x 800 x 80 mm, lackiert, für Plattform 1.000 x 800 mm
<b>2505.05.002</b>	Auffahrrampe glatt 1.000 x 1.000 x 80 mm, lackiert, für Plattform 1.250 x 1.000 mm

## Zubehör

Bestellnummer	Beschreibung
Ausführung	
<b>2505.05.003</b>	Auffahrrampe glatt 1.000 x 1.250 x 80 mm, lackiert, für Plattform 1.500 x 1.250 mm
<b>2505.05.004</b>	Auffahrrampe glatt 1.000 x 1.500 x 80 mm, lackiert, für Plattform 1.500 x 1.500 mm
<b>2505.05.005</b>	Auffahrrampe glatt 1.000 x 1.500 x 100 mm, lackiert, für Plattform 2.000 x 1.500 mm
<b>2505.05.008</b>	Auffahrrampe glatt 1.200 x 1.500 x 130 mm, lackiert, hellgrau, für Plattform 2.000 x 1.500 mm, für Tragfähigkeit 7,5 t / WB 6 t. Preis auf Anfrage.
<b>2505.06.001</b>	Auffahrrampe glatt 1.000 x 800 x 80 mm, Edelstahl rostfrei 1.4301, für Plattform 1.000 x 800 mm
<b>2505.06.002</b>	Auffahrrampe glatt 1.000 x 1.000 x 80 mm, Edelstahl rostfrei 1.4301, für Plattform 1.250 x 1.000 mm
<b>2505.06.003</b>	Auffahrrampe glatt 1.000 x 1.250 x 80 mm, Edelstahl rostfrei 1.4301, für Plattform 1.500 x 1.250 mm
<b>2505.06.004</b>	Auffahrrampe glatt 1.000 x 1.500 x 80 mm, Edelstahl rostfrei 1.4301, für Plattform 1.500 x 1.500 mm
<b>2505.06.005</b>	Auffahrrampe glatt 1.000 x 1.500 x 100 mm, Edelstahl rostfrei 1.4301, für Plattform 2.000 x 1.500 mm
<b>2505.06.008</b>	Auffahrrampe glatt 1.200 x 1.500 x 130 mm, Edelstahl rostfrei 1.4301, für Plattform 2.000 x 1.500 mm, für Tragfähigkeit 7,5 t / WB 6 t
<b>2502.10.002</b>	 Rammschutz für alle vier Ecken, lackiert, Wägebrücke wird um 140 mm hochgesetzt (Ausführung in Edelstahl auf Anfrage)
<b>2502.20.001</b>	Untergestell für Hubwagentransport, lackiert, 4 Stellfüße, Libelle, 1.000 x 800 mm
<b>2502.20.002</b>	Untergestell für Hubwagentransport, lackiert, 4 Stellfüße, Libelle, 1.250 x 1.000 mm
<b>2502.20.003</b>	Untergestell für Hubwagentransport, lackiert, 4 Stellfüße, Libelle, 1.500 x 1.250 mm
<b>2502.20.004</b>	Untergestell für Hubwagentransport, lackiert, 4 Stellfüße, Libelle, 1.500 x 1.500 mm
<b>2502.20.005</b>	Untergestell für Hubwagentransport, lackiert, 4 Stellfüße, Libelle, 2.000 x 1.500 mm

## Zubehör

<b>Bestellnummer</b> Ausführung	<b>Beschreibung</b>
2502.21.001	Untergestell für Hubwagentransport, Edelstahl, 4 Stellfüße, Libelle, 1.000 x 800 mm
2502.21.002	Untergestell für Hubwagentransport, Edelstahl, 4 Stellfüße, Libelle, 1.250 x 1.000 mm
2502.21.003	Untergestell für Hubwagentransport, Edelstahl, 4 Stellfüße, Libelle, 1.500 x 1.250 mm
2502.21.004	Untergestell für Hubwagentransport, Edelstahl, 4 Stellfüße, Libelle, 1.500 x 1.500 mm
2502.21.005	Untergestell für Hubwagentransport, Edelstahl, 4 Stellfüße, Libelle, 2.000 x 1.500 mm
2502.22.001	Untergestell für Gabelstaplertransport, lackiert, 4 Stellfüße, Libelle, 1.000 x 800 mm
2502.22.002	Untergestell für Gabelstaplertransport, lackiert, 4 Stellfüße, Libelle, 1.250 x 1.000 mm
2502.22.003	Untergestell für Gabelstaplertransport, lackiert, 4 Stellfüße, Libelle, 1.500 x 1.250 mm
2502.22.004	Untergestell für Gabelstaplertransport, lackiert, 4 Stellfüße, Libelle, 1.500 x 1.500 mm
2502.22.005	Untergestell für Gabelstaplertransport, lackiert, 4 Stellfüße, Libelle, 2.000 x 1.500 mm
2502.23.001	Untergestell für Gabelstaplertransport, Edelstahl, 4 Stellfüße, Libelle, 1.000 x 800 mm
2502.23.002	Untergestell für Gabelstaplertransport, Edelstahl, 4 Stellfüße, Libelle, 1.250 x 1.000 mm
2502.23.003	Untergestell für Gabelstaplertransport, Edelstahl, 4 Stellfüße, Libelle, 1.500 x 1.250 mm
2502.23.004	Untergestell für Gabelstaplertransport, Edelstahl, 4 Stellfüße, Libelle, 1.500 x 1.500 mm
2502.23.005	Untergestell für Gabelstaplertransport, Edelstahl, 4 Stellfüße, Libelle, 2.000 x 1.500 mm
2550.05.007	Identchip im Klemmenkasten mit 10 m Kabel (Bei Bestellung in Kombination mit einer Wägebrücke 2816, 2817, 2818, 2823, 2814, 2825, 2815)

## Zubehör

---

<b>Bestellnummer</b>	<b>Beschreibung</b>
Ausführung	
<b>2505.06.007</b>	Auffahrrampe glatt 1.200 x 1.500 x 130 mm, Edelstahl rostfrei 1.4301, für Plattform 2.000 x 1.500 mm, für Tragf.7,5 t / WB 6 t
<b>2602.01.029</b>	Kabelverlängerung bis zu 10 m (andere Längen auf Anf.) für Wägebrücken mit Klemmenkasten mit einer Wägezelle 2860

---