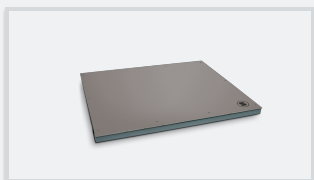


Bodenwaage

7766

- ▶ Wägebrücke aus lackiertem Stahl
- ▶ Verschraubte Brückenplatte
- ▶ Lastannahme entsprechend DIN 8119-4, Regellast 2
- ▶ Geeignet zum bodenebenen Einbau oder zum freien Aufstellen
- ▶ Inklusive Terminal 3010 im Edelstahlgehäuse



Eigenschaften

Für den täglichen Einsatz in allen Anwendungsbereichen. Damit schwere Lasten schnell und effizient verwogen werden können.

- ▶ Eigenschaften
Wägebrücke 2823
- ▶ Eichfähig Klasse III
- ▶ Wägebrücke aus lackiertem Stahl
- ▶ Verschraubte Brückenplatte
- ▶ Wägezelle aus vernickeltem Stahl, Schutzart IP 67
- ▶ Anschlusskasten aus rostfreiem Stahl, Schutzart IP 65
- ▶ Lastannahme entsprechend DIN 8119-4, Regellast 2
- ▶ Geeignet zum bodenebenen Einbau oder zum freien Aufstellen
- ▶ Messkabellänge 6 m (andere Kabellängen auf Anfrage)
- ▶ Optional mit Steckverbindung zum Terminal
- ▶ Mit allen eichfähigen Soehnle Professional Terminals kombinierbar

Terminals

- ▶ Kompaktes Gehäuse aus Edelstahl 1.4301, Schutzart IP 67
- ▶ Integriertes Netzteil 100-240 V, 50 / 60 Hz
- ▶ Optional: Wand-/Stativhalter 2503.30.007, Tischhalter 2503.30.004
Zubehör Terminal 3010 und 3025 siehe Seite 97 - 99

Basisterminal 3010.02.002

- ▶ Hinterleuchtetes LC-Display, Ziffernhöhe 16 mm
- ▶ Drei LED rot / gelb / grün als Kontroll-Leuchten
- ▶ Einfache Bedienung über 10 Tasten
lackiert, eichfähig
- ▶ Funktionen: Wiegen und Trieren, Zählen, Summieren, Kommissionieren,
Entnahmeverwiegung, Dynamisches Schalten, Kontrollieren, Stückkontrolle, Dosieren
- ▶ Bis zu 3 Schnittstellensteckplätze für Optionen wie RS232, USB, Ethernet.
- ▶ Steckplatz für Profibus oder Profinet und I/O-Karte


Produkte

Bestellnummer Ausführung	Konf.bew.	Zifferschritt g	Tragfähigkeit kg	Höchstlast kg	Ausführung	Plattformgröße mm
7766.22.001 Bodenwaage	Ja	100 200	3500	300 600	Mit Terminal 3010.02.002	1500 x 1250 x 80
7766.23.001 Bodenwaage	Ja	200 500	3500	600 1500	Mit Terminal 3010.02.002	1500 x 1250 x 80
7766.24.001 Bodenwaage	Ja	500 1000	3500	1500 3000	Mit Terminal 3010.02.002	1500 x 1250 x 80

Zubehör

Bestellnummer	Beschreibung
Ausführung	
2510.24.001	Montagesatz, zur Fixierung bei aufgestellter Variante (2 Sätze pro Wägebrücke notwendig) (je 2 Fußplatten, Schrauben, Dübel und Scheiben, alle Plattformgrößen, bis 3.500 kg Tragfähigkeit)
2510.24.011	Montagesatz, zur Fixierung bei aufgestellter Variante (2 Sätze pro Wägebrücke notwendig) (je 2 Fußplatten, Schrauben, Dübel und Scheiben, Plattform 2.000 x 1.500 mm, 7.500 kg Tragfähigkeit)
2501.25.001	Montageeinbaurahmen, lackiert, für Plattform 1.000 x 800 mm, für Tragfähigkeit 1,5 t
2501.25.002	Montageeinbaurahmen, lackiert, für Plattform 1.250 x 1.000 mm, für Tragfähigkeit 3,5 t
2501.25.003	Montageeinbaurahmen, lackiert, für Plattform 1.500 x 1.250 mm, für Tragfähigkeit 3,5 t
2501.25.004	Montageeinbaurahmen, lackiert, für Plattform 1.500 x 1.500 mm, für Tragfähigkeit 3,5 t
2501.25.005	Montageeinbaurahmen, lackiert, für Plattform 2.000 x 1.500 mm, für Tragfähigkeit 3,5 t
2501.25.008	Montageeinbaurahmen, lackiert, für Plattform 2.000 x 1.500 x 130 mm, für Tragfähigkeit 7,5 t
2501.05.001	Montageeinbaurahmen, Edelstahl rostfrei 1.4301, für Plattform 1.000 x 800 mm, für Tragfähigkeit 1,5 t
2501.05.002	Montageeinbaurahmen, Edelstahl rostfrei 1.4301, für Plattform 1.250 x 1.000 mm, für Tragfähigkeit 3,5 t
2501.05.003	Montageeinbaurahmen, Edelstahl rostfrei 1.4301, für Plattform 1.500 x 1.250 mm, für Tragfähigkeit 3,5 t
2501.05.004	Montageeinbaurahmen, Edelstahl rostfrei 1.4301, für Plattform 1.500 x 1.500 mm, für Tragfähigkeit 3,5 t
2501.05.005	Montageeinbaurahmen, Edelstahl rostfrei 1.4301, für Plattform 2.000 x 1.500 mm, für Tragfähigkeit 3,5 t
2501.05.011	Montageeinbaurahmen, Edelstahl rostfrei 1.4301, für Plattform 2.000 x 1.500 x 130 mm, für Tragfähigkeit 7,5 t
2505.05.001	Auffahrrampe glatt 1.000 x 800 x 80 mm, lackiert, für Plattform 1.000 x 800 mm
2505.05.002	Auffahrrampe glatt 1.000 x 1.000 x 80 mm, lackiert, für Plattform 1.250 x 1.000 mm

Zubehör

Bestellnummer	Beschreibung
Ausführung	
2505.05.003	Auffahrrampe glatt 1.000 x 1.250 x 80 mm, lackiert, für Plattform 1.500 x 1.250 mm
2505.05.004	Auffahrrampe glatt 1.000 x 1.500 x 80 mm, lackiert, für Plattform 1.500 x 1.500 mm
2505.05.005	Auffahrrampe glatt 1.000 x 1.500 x 100 mm, lackiert, für Plattform 2.000 x 1.500 mm
2505.05.008	Auffahrrampe glatt 1.200 x 1.500 x 130 mm, lackiert, hellgrau, für Plattform 2.000 x 1.500 mm, für Tragfähigkeit 7,5 t / WB 6 t. Preis auf Anfrage.
2505.06.001	Auffahrrampe glatt 1.000 x 800 x 80 mm, Edelstahl rostfrei 1.4301, für Plattform 1.000 x 800 mm
2505.06.002	Auffahrrampe glatt 1.000 x 1.000 x 80 mm, Edelstahl rostfrei 1.4301, für Plattform 1.250 x 1.000 mm
2505.06.003	Auffahrrampe glatt 1.000 x 1.250 x 80 mm, Edelstahl rostfrei 1.4301, für Plattform 1.500 x 1.250 mm
2505.06.004	Auffahrrampe glatt 1.000 x 1.500 x 80 mm, Edelstahl rostfrei 1.4301, für Plattform 1.500 x 1.500 mm
2505.06.005	Auffahrrampe glatt 1.000 x 1.500 x 100 mm, Edelstahl rostfrei 1.4301, für Plattform 2.000 x 1.500 mm
2505.06.008	Auffahrrampe glatt 1.200 x 1.500 x 130 mm, Edelstahl rostfrei 1.4301, für Plattform 2.000 x 1.500 mm, für Tragfähigkeit 7,5 t / WB 6 t
2502.10.002	 Rammschutz für alle vier Ecken, lackiert, Wägebrücke wird um 140 mm hochgesetzt (Ausführung in Edelstahl auf Anfrage)
2502.02.007	Edelstahl-Grundrahmen 2894, Abmessungen: 800 x 600 x 700 (B x T x H) (Höhe = ohne Wiegeplattform), mit 4 verstellbaren Füßen
2502.20.001	Untergestell für Hubwagentransport, lackiert, 4 Stellfüße, Libelle, 1.000 x 800 mm
2502.20.002	Untergestell für Hubwagentransport, lackiert, 4 Stellfüße, Libelle, 1.250 x 1.000 mm
2502.20.003	Untergestell für Hubwagentransport, lackiert, 4 Stellfüße, Libelle, 1.500 x 1.250 mm
2502.20.004	Untergestell für Hubwagentransport, lackiert, 4 Stellfüße, Libelle, 1.500 x 1.500 mm

Zubehör

Bestellnummer Ausführung	Beschreibung
2502.20.005	Untergestell für Hubwagentransport, lackiert, 4 Stellfüße, Libelle, 2.000 x 1.500 mm
2502.21.001	Untergestell für Hubwagentransport, Edelstahl, 4 Stellfüße, Libelle, 1.000 x 800 mm
2502.21.002	Untergestell für Hubwagentransport, Edelstahl, 4 Stellfüße, Libelle, 1.250 x 1.000 mm
2502.21.003	Untergestell für Hubwagentransport, Edelstahl, 4 Stellfüße, Libelle, 1.500 x 1.250 mm
2502.21.004	Untergestell für Hubwagentransport, Edelstahl, 4 Stellfüße, Libelle, 1.500 x 1.500 mm
2502.21.005	Untergestell für Hubwagentransport, Edelstahl, 4 Stellfüße, Libelle, 2.000 x 1.500 mm
2502.22.001	Untergestell für Gabelstaplertransport, lackiert, 4 Stellfüße, Libelle, 1.000 x 800 mm
2502.22.002	Untergestell für Gabelstaplertransport, lackiert, 4 Stellfüße, Libelle, 1.250 x 1.000 mm
2502.22.003	Untergestell für Gabelstaplertransport, lackiert, 4 Stellfüße, Libelle, 1.500 x 1.250 mm
2502.22.004	Untergestell für Gabelstaplertransport, lackiert, 4 Stellfüße, Libelle, 1.500 x 1.500 mm
2502.22.005	Untergestell für Gabelstaplertransport, lackiert, 4 Stellfüße, Libelle, 2.000 x 1.500 mm
2502.23.001	Untergestell für Gabelstaplertransport, Edelstahl, 4 Stellfüße, Libelle, 1.000 x 800 mm
2502.23.002	Untergestell für Gabelstaplertransport, Edelstahl, 4 Stellfüße, Libelle, 1.250 x 1.000 mm
2502.23.003	Untergestell für Gabelstaplertransport, Edelstahl, 4 Stellfüße, Libelle, 1.500 x 1.250 mm
2502.23.004	Untergestell für Gabelstaplertransport, Edelstahl, 4 Stellfüße, Libelle, 1.500 x 1.500 mm
2502.23.005	Untergestell für Gabelstaplertransport, Edelstahl, 4 Stellfüße, Libelle, 2.000 x 1.500 mm

Zubehör

Bestellnummer	Beschreibung
Ausführung	
2505.06.007	Auffahrrampe glatt 1.200 x 1.500 x 130 mm, Edelstahl rostfrei 1.4301, für Plattform 2.000 x 1.500 mm, für Tragf.7,5 t / WB 6 t
2602.01.018	Kabelverlängerung bis zu 10 m (andere Längen auf Anfrage) für Wägebrücken mit Klemmenkasten mit einer Wägezelle 2890-93
2602.01.029	Kabelverlängerung bis zu 10 m (andere Längen auf Anf.) für Wägebrücken mit Klemmenkasten mit einer Wägezelle 2860