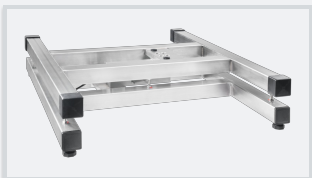


# Wägebrücken Edelstahl

- ▶ Zwei- oder Dreibereichsskalen möglich
- ▶ Schutzart IP 68/69 K
- ▶ Für den Einsatz in Lebensmittel- und Nassbereichen



## Eigenschaften

---

- ▶ Eichfähige Zwei- oder Dreibereichswaage (Genauigkeitsklasse III) und hochauflösende Einbereichswaage nicht eichfähig
- ▶ Mit allen Soehnle Professional Terminals und A/D Wandler kombinierbar
- ▶ Die rostfreien Edelstahl-Wägebrücken sind äußerst robust und bieten einen ausgezeichneten Feuchtigkeits- und Korrosionsschutz für extreme Einsatzbereiche
- ▶ Die einfache Reinigung der Waage wird hohen Hygiene- und Lebensmittelstandards gerecht
- ▶ Edelstahl-Konstruktion in extra flacher Modul-Bauweise
- ▶ Wägeplattform aus Edelstahl rostfrei 1.4301, abnehmbar zur leichten Reinigung
- ▶ Schutzart IP 65 oder IP 68/69 K (geeignet zur Hochdruckreinigung)
- ▶ Wägezelle aus Edelstahl
- ▶ Mechanische Überlastsicherungen zum Schutz der Wägezelle
- ▶ Messkabellänge: 2,5 m
- ▶ Plattformgrößen: Von 310 x 275 mm bis 800 x 600 mm
- ▶ Waagen-Nivellierung bis zu 10 mm über 4 Stellfüße und Libelle
- ▶ Nennbetriebstemperatur: -10 °C bis 40 °C

## Produkte

Bestellnummer Ausführung	Konf.bew.	Zifferschnitt g	Höchstlast kg	Plattformgröße mm	Schutzklasse
<b>2860.11.010</b> Wägebrücken Edelstahl	Ja	0,5 1	1,5 3	310 x 275 x 75	IP 68 69K
<b>2860.12.010</b> Wägebrücken Edelstahl	Ja	1 2	3 6	310 x 275 x 75	IP 68 69 K
<b>2860.13.010</b> Wägebrücken Edelstahl	Ja	2 5	6 15	310 x 275 x 75	IP 68 69K
<b>2860.13.020</b> Wägebrücken Edelstahl	Ja	1 2 5	3 6 15	310 x 275 x 75	IP 68 69K
<b>2860.14.010</b> Wägebrücken Edelstahl	Ja	5 10	15 30	310 x 275 x 75	IP 68 69K
<b>2860.14.020</b> Wägebrücken Edelstahl	Ja	2 5 10	6 15 30	310 x 275 x 75	IP 68 69K
<b>2860.11.040</b> Wägebrücken Edelstahl	Nein	0,1	3	310 x 275 x 75	IP 68 69K
<b>2860.12.040</b> Wägebrücken Edelstahl	Nein	0,2	6	310 x 275 x 75	IP 68 69K
<b>2860.13.010</b> Wägebrücken Edelstahl	Nein	0,5	15	310 x 275 x 75	IP 68 69K
<b>2860.14.040</b> Wägebrücken Edelstahl	Nein	1 2	3 6	310 x 275 x 75	IP 68 69K
<b>2861.12.010</b> Wägebrücken Edelstahl	Ja	1 2	3 6	400 x 300 x 75	IP 68 69K
<b>2861.13.010</b> Wägebrücken Edelstahl	Ja	2 5	6 15	400 x 300 x 75	IP 68 69K
<b>2861.14.010</b> Wägebrücken Edelstahl	Ja	5 10	15 30	400 x 300 x 75	IP 68 69K
<b>2861.14.020</b> Wägebrücken Edelstahl	Ja	2 5 10	6 15 30	400 x 300 x 75	IP 68 69K
<b>2861.12.040</b> Wägebrücken Edelstahl	Nein	0,2	6	400 x 300 x 75	IP 68 69K
<b>2861.13.040</b> Wägebrücken Edelstahl	Nein	0,5	15	400 x 300 x 75	IP 68 69K



## Produkte

Bestellnummer Ausführung	Konf.bew.	Zifferschnitt g	Höchstlast kg	Plattformgröße mm	Schutzklasse
<b>2861.14.040</b> Wägebrücken Edelstahl	Nein	1	32	400 x 300 x 75	IP 68 69
<b>2892.34.010</b> Wägebrücken Edelstahl	Ja	5 10	15 30	520 x 400 x 125	IP 68 69 K
<b>2892.35.010</b> Wägebrücken Edelstahl	Ja	10 20	30 60	520 x 400 x 125	IP 68 69K
<b>2892.35.020</b> Wägebrücken Edelstahl	Ja	5 10 20	15 30 60	520 x 400 x 125	IP 68 69 K
<b>2892.36.010</b> Wägebrücken Edelstahl	Ja	20 50	60 150	520 x 400 x 125	IP 68 69K
<b>2892.36.020</b> Wägebrücken Edelstahl	Ja	10 20 50	30 60 150	520 x 400 x 125	IP 68 69K
<b>2892.34.040</b> Wägebrücken Edelstahl	Nein	1	32	520 x 400 x 125	IP 68 69K
<b>2892.35.040</b> Wägebrücken Edelstahl	Nein	2	60	520 x 400 x 135	IP 68 69 K
<b>2892.36.040</b> Wägebrücken Edelstahl	Nein	5	150	520 x 400 x 125	IP 68 69
<b>2893.35.010</b> Wägebrücken Edelstahl	Ja	10 20	30 60	660 x 550 x 135	IP 68 69 K
<b>2892.35.020</b> Wägebrücken Edelstahl	Ja	5 10 20	15 30 60	660 x 550 x 135	IP 68 69 K
<b>2893.36.010</b> Wägebrücken Edelstahl	Ja	20 50	60 150	660 x 550 x 135	IP 68 69 K
<b>2893.36.020</b> Wägebrücken Edelstahl	Ja	10 20 50	30 60 150	660 x 550 x 135	IP 68 69 K
<b>2893.17.010</b> Wägebrücken Edelstahl	Ja	50 100	150 300	660 x 550 x 135	IP 68 69 K
<b>2893.35.040</b> Wägebrücken Edelstahl	Nein	2	60	660 x 550 x 135	IP 68 69 K
<b>2893.36.040</b> Wägebrücken Edelstahl	Nein	5	150	660 x 550 x 135	IP 68 69 K

## Produkte

<b>Bestellnummer</b> Ausführung	<b>Konf.bew.</b>	<b>Zifferschnitt</b> g	<b>Höchstlast</b> kg	<b>Plattformgröße</b> mm	<b>Schutzklasse</b>
<b>2892.17.040</b> Wägebrücken Edelstahl	Nein	10	300	660 x 550 x 135	IP 68 69 K
<b>2894.16.010</b> Wägebrücken Edelstahl	Ja	20 50	60 150	800 x 600 x 135	IP 68 69 K
<b>2894.17.010</b> Wägebrücken Edelstahl	Ja	50 100	150 300	800 x 600 x 135	IP 68 69 K
<b>2894.16.040</b> Wägebrücken Edelstahl	Nein	5	150	800 x 600 x 135	IP 68 69 K
<b>2894.17.040</b> Wägebrücken Edelstahl	Nein	10	300	800 x 600 x 135	IP 68 69 K

## Zubehör

Bestellnummer		Beschreibung
2540.01.001		Ausführung EX-Zone 2/22 für Wägebrücken 2893.25.010, 2893.26.020, 2892.34.010, 2892.35.010, 2892.35.020, 2892.36.010, 2892.36.020, 2892.34.040, 2892.35.040, 2892.36.040, 2893.35.010, 2893.36.010, 2893.35.020, 2893.36.020, 2893.17.010, 2893.35.040, 2893.36.040, 2893.17.040
2540.01.002		Ausführung EX-Zone 2/22 für Wägebrücken 2892.24.010, 2892.25.010, 2892.26.010, 2892.24.040, 2892.25.040, 2892.26.040, 2893.25.010, 2893.26.010, 2893.07.010, 2893.25.040, 2893.26.040, 2893.07.040, 2894.06.010, 2894.04.010, 2894.06.040, 2894.07.040, 2894.07.040, 2894.16.010, 2894.17.010, 2894.16.040, 2
2513.00.005		Rollenbahn mit Förderrichtung quer, Leichtbau, Rollenbreite 270 mm, Gesamtbreite 310 mm, Länge 275 mm, Rollenteilung 25 mm, Rollendurchmesser 20 mm, Vorlast 2,5 kg, für Wägebrücke 2890.01 / 02 / 03
2513.00.006		Rollenbahn mit Förderrichtung quer, Standard, Rollenbreite 270 mm, Gesamtbreite 310 mm, Länge 275 mm, Rollenteilung 35 mm, Rollendurchmesser 30 mm, Vorlast 5 kg, für Wägebrücke 2890.03 / 04
2513.00.010		Rollenbahn mit Förderrichtung quer, Standard, Rollenbreite 360 mm, Gesamtbreite 400 mm, Länge 300 mm, Rollenteilung 50 mm, Rollendurchmesser 40 mm, Vorlast 5 kg, für Wägebrücke 2891.04 / 05
2513.00.011		Rollenbahn mit Förderrichtung längs, Standard, Rollenbreite 260 mm, Gesamtbreite 300 mm, Länge 400 mm, Rollenteilung 50 mm, Rollendurchmesser 40 mm, Vorlast 5,5 kg, für Wägebrücke 2891.04 / 05
2513.00.003		Rollenbahn mit Förderrichtung quer, Standard, Rollenbreite 480 mm, Gesamtbreite 520 mm, Länge 400 mm, Rollenteilung 50 mm, Rollendurchmesser 40 mm, Vorlast 7 kg, für Wägebrücke 2892.04 / 05 / 06
2513.00.004		Rollenbahn mit Förderrichtung längs, Standard, Rollenbreite 360 mm, Gesamtbreite 400 mm, Länge 520 mm, Rollenteilung 50 mm, Rollendurchmesser 40 mm, Vorlast 7,5 kg, für Wägebrücke 2892.04 / 05 / 06
2513.00.007		Rollenbahn mit Förderrichtung quer, Standard, Rollenbreite 620 mm, Gesamtbreite 660 mm, Länge 550 mm, Rollenteilung 55 mm, Rollendurchmesser 50 mm, Vorlast 10 kg, für Wägebrücke 2893.05 / 06
2513.00.008		Rollenbahn mit Förderrichtung längs, Standard, Rollenbreite 510 mm, Gesamtbreite 550 mm, Länge 660 mm, Rollenteilung 55 mm, Rollendurchmesser 50 mm, Vorlast 18 kg, für Wägebrücke 2893.05 / 06
2513.00.009		Rollenbahn mit Förderrichtung längs, Standard, Rollenbreite 560 mm, Gesamtbreite 600 mm, Länge 800 mm, Rollenteilung 62,5 mm, Rollendurchmesser 50 mm, Vorlast 24 kg, für Wägebrücke 2894.06 / 07
2510.24.006		Variante Montageplatten für Rampen, Auffahrseite Längsseite, bis max. 1.500 mm (Variante in V4A auf Anfrage)
2516.01.005		Anschlusskasten in Schutzart IP 68, vergossen
2602.01.018		Kabelverlängerung bis zu 10 m (andere Längen auf Anfrage) für Wägebrücken mit Klemmenkasten mit einer Wägezelle 2890-93
2550.05.007		Identchip im Klemmenkasten mit 10 m Kabel (Bei Bestellung in Kombination mit einer Wägebrücke 2816, 2817, 2818, 2823, 2814, 2825, 2815)
2602.01.026		Kabelverlängerung bis zu 10 m (andere Längen auf Anf.) für Wägebrücken mit Klemmenkasten mit einer Wägezelle 2892-94

## Zubehör

<b>Bestellnummer</b>	<b>Beschreibung</b>
Ausführung	
<b>2602.01.029</b>	Kabelverlängerung bis zu 10 m (andere Längen auf Anf.) für Wägebrücken mit Klemmenkasten mit einer Wägezelle 2860
<b>2502.02.007</b>	Untergestell Edelstahl 2894, Abmessung 800 x 600 x 700 (B x T x H) (Höhe = ohne Wägebrücke), mit 4 verstellbaren Füßen
<b>2502.02.019</b>	Halterung/Stativ für Untergestell Edelstahl (2502.02.007)
<b>2502.02.020</b>	Untergestell fahrbar Edelstahl 2892/2893 (Höhe 528 mm)
<b>2502.02.018</b>	Halterung/Stativ für Untergestell Edelstahl (2502.02.020)