

SOFTWARE CS 4.0 FÜR PC-WAAGEN DER CS-SERIE



Software zur Konfiguration und zur kaufmännischen Verwaltung von CS-Waagen.

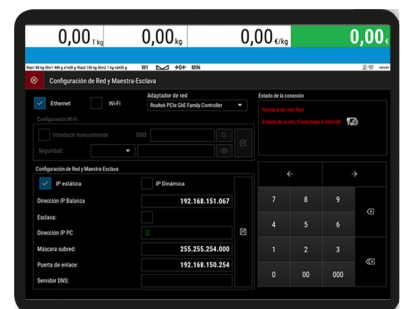
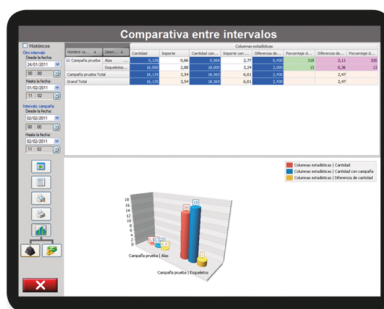
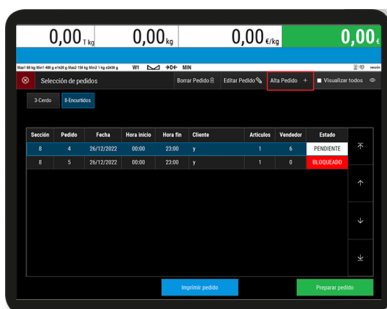
Artikelnummer: N / A | **Kategorien:** [Software](#) |

VARIATIONEN

Bild	Artikelnummer	Stock Status	Stock Quantity	Beschreibung	Option Preis
	73600091			<p>Touchscreen-Anwendung zur Konfiguration, kaufmännischen Verwaltung sowie zur Gestaltung von Etiketten und Bons (DLD). Enthält: Erweiterungen für die Waagenkonfiguration direkt aus dem Betriebsmodus: 6-stufige Master-Schnellkonfiguration 2-stufige Slave-Konfiguration Registrierung variabler Daten Neue konfigurierbare Verkäufer-Vorlagen. Listen / Auswertungen aus dem operativen Betrieb. Automatische Sicherheitskopie (Backup). Dateiübertragung. TeamViewer (Fernzugriff / Fernwartung). Mehrwertsteuer im Direktpreis (MwSt. im Endpreis integriert).</p>	CS 4.0 BASIC LICENSE

Bild	Artikelnummer	Stock Status	Stock Quantity	Beschreibung	Option	Preis
	73600061			<p>Touchscreen-Anwendung zur Konfiguration, kaufmännischen Verwaltung sowie zur Gestaltung von Etiketten und Bons (DLD). Enthält: Verbesserungen für die Waagenkonfiguration aus dem Betriebsmodus heraus: Schnelle Master-Konfiguration in 6 Schritten Slave-Konfiguration in 2 Schritten Erfassung variabler Daten Neue konfigurierbare Verkäufer-Vorlagen. Listen / Auswertungen aus dem operativen Betrieb. Automatische Sicherheitskopie (Backup). Dateiübertragung. TeamViewer (Fernwartung / Fernzugriff). Mehrwertsteuer im Direktpreis (MwSt. im Endpreis integriert). Turnomatic (Nummernaufruf- / Warteschlangensystem). Artikelbild und Allergene auf dem Kundendisplay. Bonanzeige auf dem Kundendisplay. Auftragsverwaltung. Redsys - Kartenzahlungssystem. Kassenschubladen-Ansteuerung.</p>	CS 4.0 PREMIUM LICENSE	

GALERIEBILDER



BESCHREIBUNG

Hauptfunktionen

- **Anpassung der Benutzeroberfläche.**
- **Auswahl individuell gestaltbarer Bildschirmvorlagen** für alle Arten von Betrieben.
- **Erstellung einer Artikeldatenbank** (Obst, Gemüse, Fisch, Meeresfrüchte, Fleisch, Metzgerei usw.) **mit Bildern.**
 - **Verwaltung von:**
 - Rückverfolgbarkeit (Traceability)
 - Zutaten
 - Verkäufen
 - Lagerbeständen
 - Inventurkorrekturen / Bestandsbereinigungen
 - Lieferscheinen und Rechnungen
 - Kassenschublade: Geldeingänge und Auszahlungen
 - Werbung auf dem Kundendisplay: Werbespots, Bilder, Präsentationen und Videos
- **Einfache Bedienung.** Verkaufsprozesse sind simpel und intuitiv: Artikelsuche und -auswahl, Prüfen und Wiederöffnen von Belegen, Preisänderungen usw.
- **Organisation der Artikel in leicht zugänglichen Bereichen.**
- **Nutzung der von der Waage verarbeiteten Daten** mit Gesamt- und Detailverkaufslisten sowie Grafiken (nach Artikel, Kunde, Verkäufer, Zeitraum usw.).

- **Anwendung von Preislisten**, die einzelnen Filialen oder Kunden zugeordnet sind.
- **Cross-Selling**: Anzeige eines ergänzenden Produkts auf dem Kundendisplay beim Verkauf eines Artikels.
- **Betriebsarten**: Bon, Etikett, Kassenbeleg, Vorverpackung, automatisches Wiegen und Selbstbedienungswiegen.

Betriebssystem

- **Windows**

ZUSÄTZLICHE INFORMATIONEN

Option

CS 4.0 BASIC LICENSE, CS 4.0 PREMIUM LICENSE

