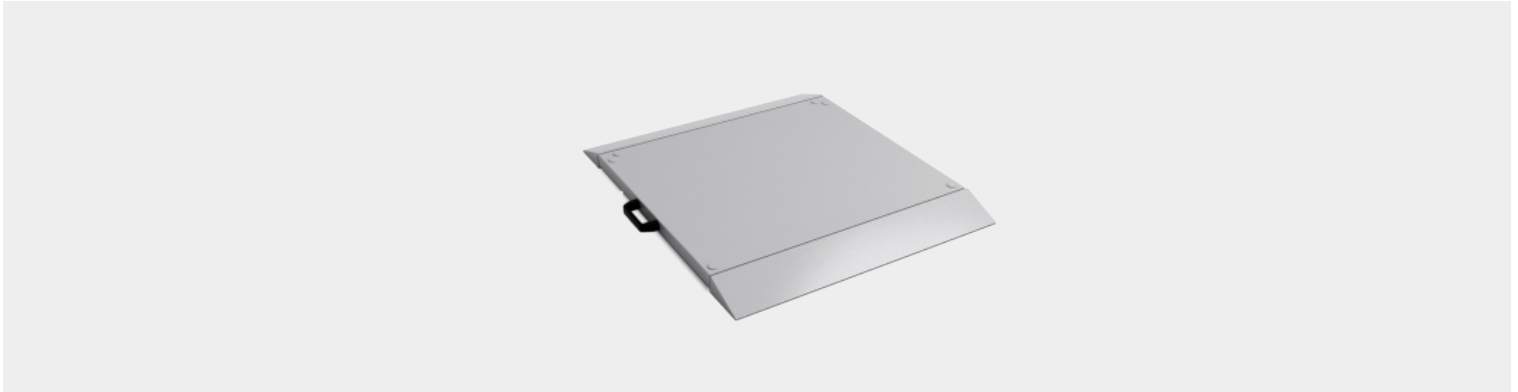


7808 ROLLSTUHLWAAGE



- Einfaches Befahren mit Rollstühlen
- Transportabel durch zwei Rollen und Tragegriff
- Inklusive zwei Auffahrrampen aus Aluminium, weiß lackiert
 - Hold- und Tarierfunktion

Artikelnummer: 7808.65.501 | **Kategorien:** [Rollstuhlwaage](#), [Medizin](#) |

GALERIEBILDER



BESCHREIBUNG

- Große flache Wägeplattform aus Aluminium, weiß lackiert
- Inklusive zwei Auffahrrampen aus Aluminium, weiß lackiert
 - Transportabel durch zwei Rollen und Tragegriff
 - Wandhalter für das Terminal optional
 - Netzteilbetrieb (im Lieferumfang enthalten)

- Batteriebetrieb (6x AA-Batterien, nicht im Lieferumfang enthalten) oder optionaler Akkubetrieb mit Akku-Pack und Ladeschaltung
 - Energiesparende Auto-Off Funktion bei Akkubetrieb
 - Trierfunktion: Rollstühle können tariert werden
- Holdfunktion für ein bequemes Ablesen des Gewichtswerts nach der Wiegung
 - Einheiten in kg/lb

ZUSÄTZLICHE INFORMATIONEN

Marke	Soehnle
Höchstlast kg	300
Ziffersschritt g	100
Abmessungen mm	1.070 x 880 x 55
Eichfähig	Nein

