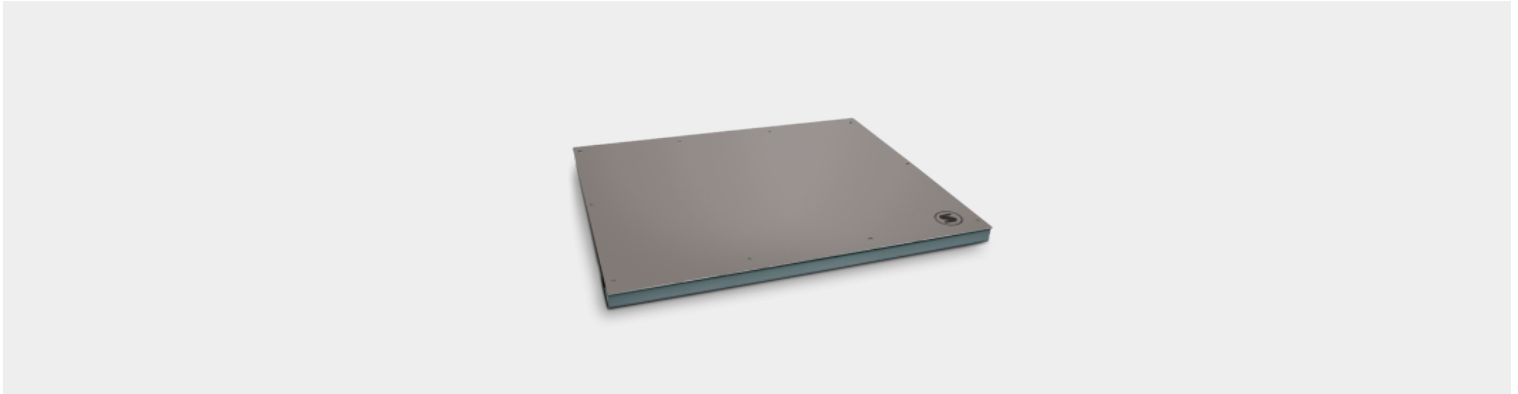
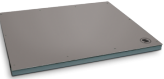
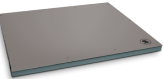
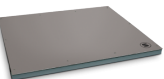


2823 BODENWAAGE

- Eichfähig Klasse III
- Wägebrücke aus lackiertem Stahl
 - Verschraubte Brückenplatte
- Geeignet zum bodenebenen Einbau oder zum freien Aufstellen

Artikelnummer: N / A | **Kategorien:** [Bodenwaagen](#), [Medizin](#) |

VARIATIONEN

Bild	Artikelnummer	Stock Status	Stock Quantity	Beschreibung	Höchstlast kg	Zifferschnitt g	Preis
	2823.22.001				300 600	100 200	
	2823.23.001				600 1.500	200 500	
	2823.24.001				1.500 3.000	200 500	

BESCHREIBUNG

- Eichfähig Klasse III
- Wägebrücke aus lackiertem Stahl
 - Verschraubte Brückenplatte
 - Wägezelle aus vernickeltem Stahl, Schutzart IP 67
 - Anschlusskasten aus rostfreiem Stahl, Schutzart IP 65
 - Lastannahme entsprechend DIN 8119-4, Regellast 2
- Geeignet zum bodenebenen Einbau oder zum freien Aufstellen
 - Messkabellänge 6 m (andere Kabellängen auf Anfrage)
 - Optional mit Steckverbindung zum Terminal

ZUSÄTZLICHE INFORMATIONEN

Marke	Soehnle
Höchstlast kg	1.500 3.000, 300 600, 600 1.500
Ziffernschritt g	100 200, 200 500, 500 1.000
Abmessungen mm	1500 x 1250 x 80
Eichfähig	Ja

